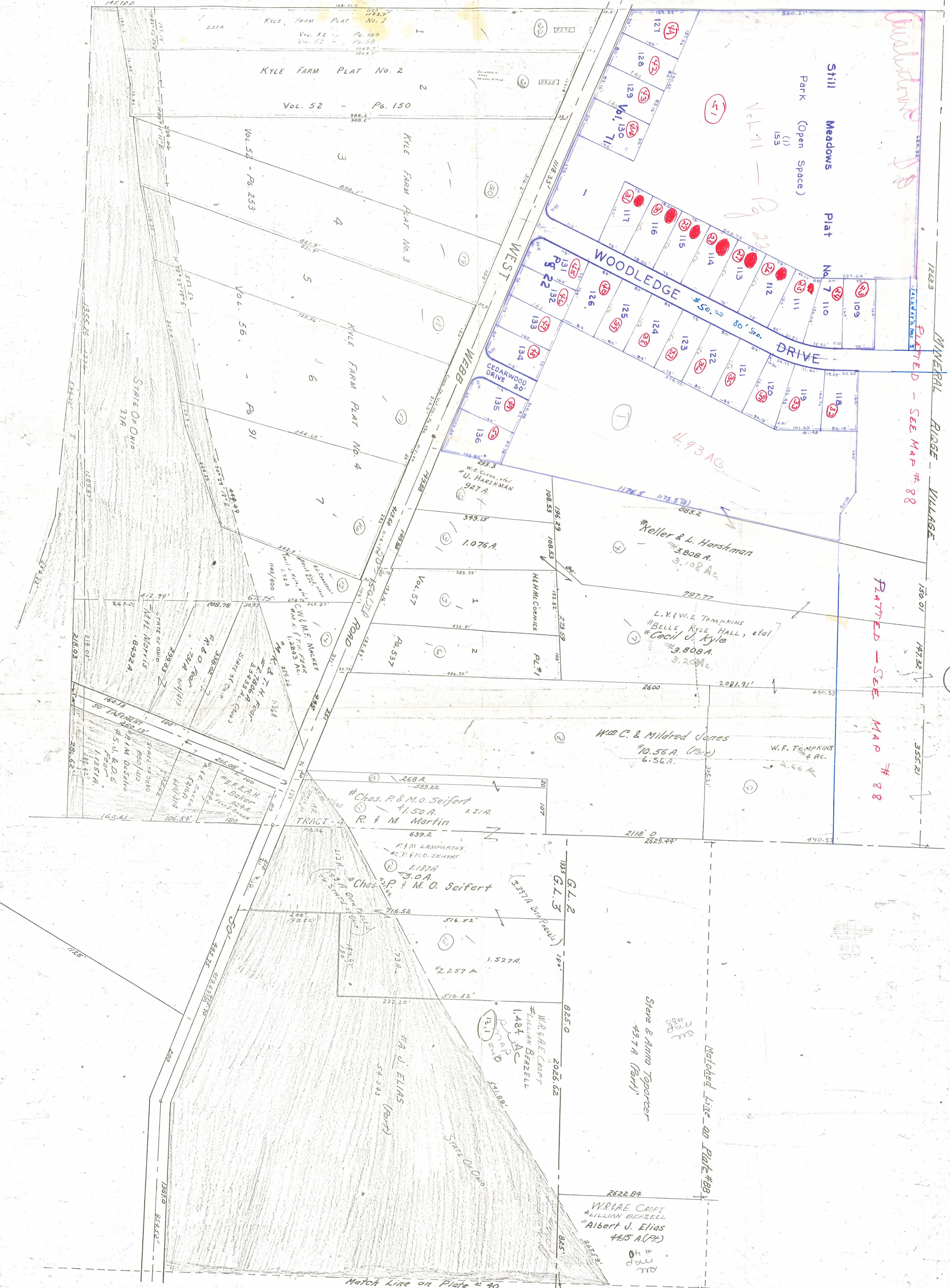


SCALE 1" = 100'



40

Match Line on Plate # 40



88

MINERAL RIDGE VILLAGE

Still Meadows Plat No. 7

Park (Open Space) (1) 153

WOODLEDGE DRIVE

WEST WEBB ROAD

KYLE FARM PLAT No. 2

KYLE FARM PLAT No. 3

KYLE FARM PLAT No. 4

KYLE FARM PLAT No. 5

KYLE FARM PLAT No. 6

KYLE FARM PLAT No. 7

STATE OF OHIO 77A

STATE OF OHIO 8432A

STATE OF OHIO 8432A

STATE OF OHIO 8432A

STATE OF OHIO 8432A

STATE OF OHIO 8432A

STATE OF OHIO 8432A

STATE OF OHIO 8432A

STATE OF OHIO 8432A

STATE OF OHIO 8432A

STATE OF OHIO 8432A

Keller & J. Harshman #3,808 A. 3,108 Ac.

L.V. & W.E. TOMPKINS #Belle Kyle Hall, et al #Cecil D. Kyle #3,808 A. 3,208 Ac.

W.C. & Mildred Jones #10.56 A. (Park) 6.56 A.

W.F. TOMPKINS #4 Ac.

#Chas. P. & M.O. Seifert #1.50 A. 1.31 A. R & M. Martin 639.2

F.M. LAMPARTY #C.P. & M.O. SEIFERT #1.87 A. 3.0 A. Chas. P. & M.O. Seifert #716.52

#A.D. ELIAS (Part) 54.343

Steve & Anna Toporcer #49.7 A. (Part)

W.R. & E. CROFT #LILLIAN BEAZELL #Albert J. Elias #415 A. (Part)

Matched Line on Plate #88

G.L. 3

G.L. 2

825.0

2026.62

825.0

825.0

825.0

825.0

825.0

825.0

825.0

825.0

825.0

825.0

825.0

825.0

825.0

825.0

825.0

825.0

825.0

825.0

825.0

825.0

825.0

825.0

825.0

825.0

825.0

825.0

825.0

825.0

825.0

825.0

825.0

825.0

825.0

825.0

825.0

825.0

825.0

825.0

825.0

825.0

825.0

825.0

825.0

825.0

825.0

825.0

825.0

825.0

825.0

825.0

825.0

825.0

825.0

825.0

825.0

825.0

825.0

825.0

825.0

825.0

825.0

825.0

825.0

825.0

825.0

825.0

825.0

825.0

825.0

825.0

825.0

825.0

825.0

825.0

825.0

825.0

825.0

825.0

825.0

825.0

825.0

825.0

825.0

825.0

825.0

825.0

825.0

825.0

825.0

825.0

825.0

825.0

825.0

825.0

825.0

825.0

825.0

825.0

825.0

825.0

825.0

825.0

825.0

825.0

825.0

825.0

825.0

825.0

825.0

825.0

825.0

825.0

825.0

825.0

825.0

825.0

825.0

825.0

825.0

825.0

825.0

825.0

825.0

825.0

825.0

825.0

825.0

825.0

825.0

825.0

825.0

825.0

825.0

825.0

825.0

825.0

825.0

825.0

825.0

825.0

825.0

825.0

825.0

825.0

825.0

825.0

825.0

825.0

825.0

825.0

825.0

825.0

825.0

825.0

825.0

825.0

825.0

825.0

825.0

825.0

825.0

825.0

825.0

825.0

825.0

825.0

825.0

825.0

825.0

825.0

825.0

825.0

825.0

825.0

825.0

825.0

825.0

825.0

825.0

825.0

825.0

825.0

825.0

825.0

825.0

825.0

825.0

825.0

825.0

825.0

825.0

825.0

825.0

825.0

825.0

825.0

825.0

825.0

825.0

825.0

825.0

825.0

825.0

825.0

825.0

825.0

825.0

825.0

825.0

825.0

825.0

825.0

825.0

825.0

825.0

825.0

825.0

825.0

825.0

825.0

825.0

825.0

825.0

825.0

825.0

825.0

825.0

825.0

825.0

825.0

825.0

825.0

825.0

825.0

825.0

825.0

825.0

825.0

825.0

825.0

825.0

825.0

825.0

825.0

825.0

825.0