

169

168

168

169

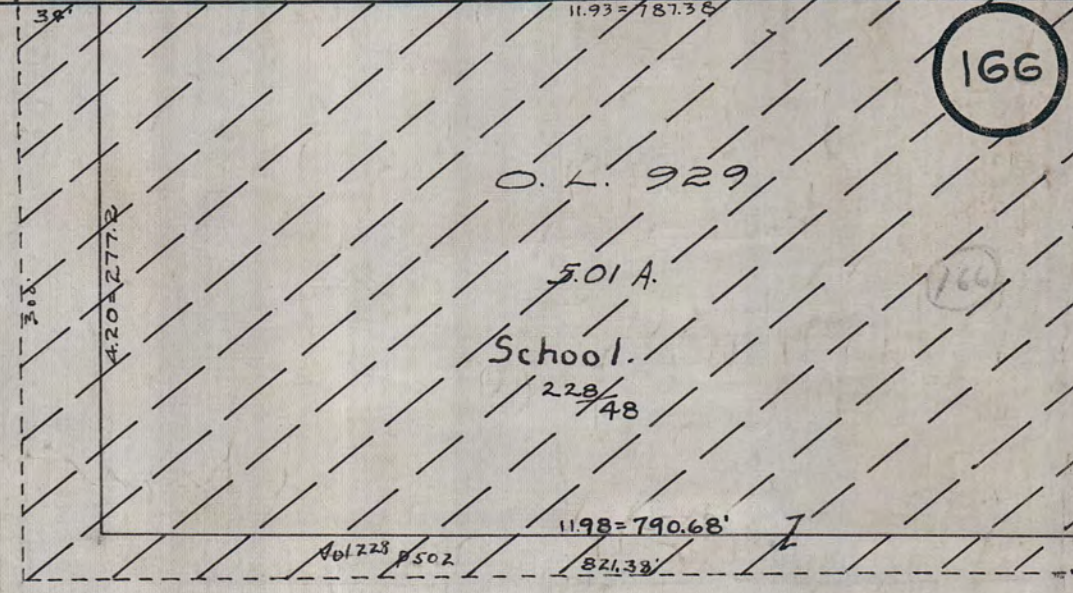
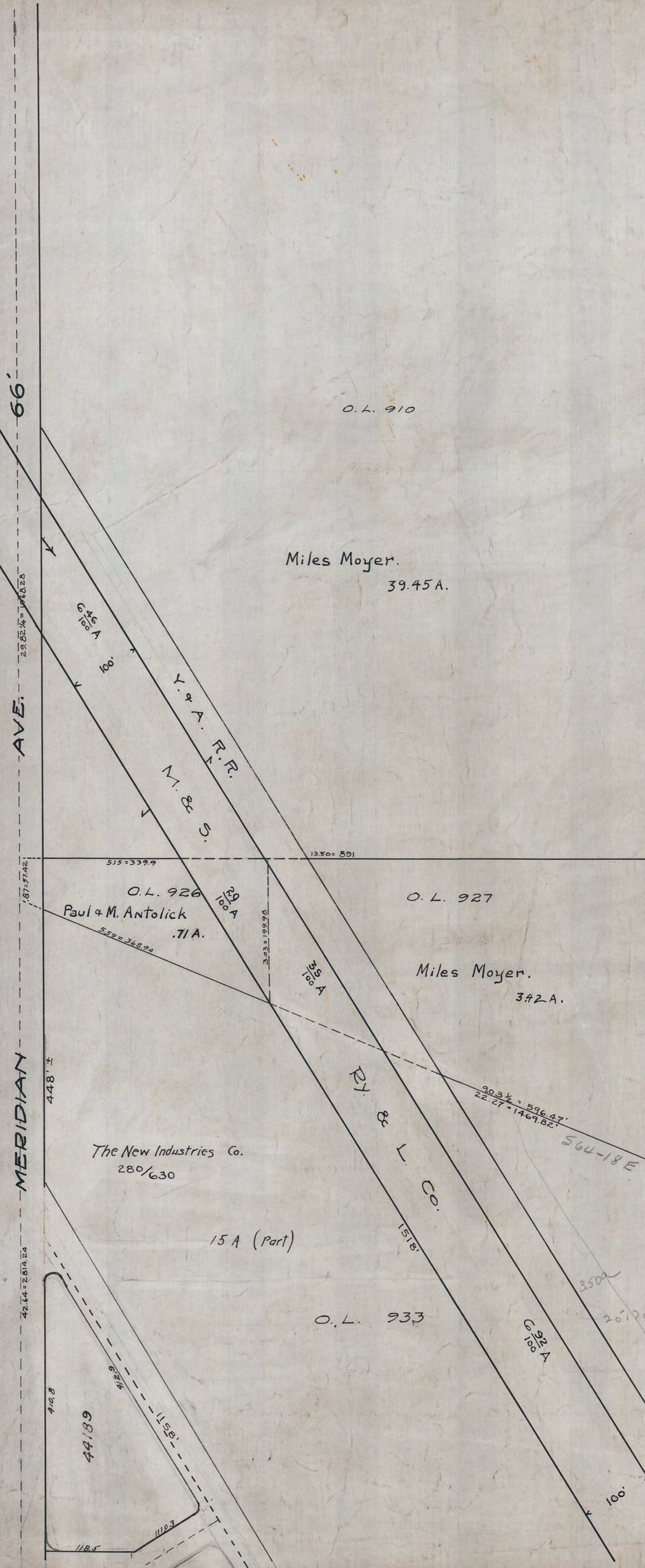
100	94.01
20679	20724
20680	20723
20681	20722
20682	20721
20683	20720
20684	20719
20685	20718
100	94.01
20686	20717
20687	20716
20688	20715
20689	20714
20690	20713
20691	20712
20692	20711
20693	20710
20694	20709
20695	20708
20696	20707
20697	20706
20698	20705
20699	20704
20700	20703
20701	20702

134.27	140	140
20531	20576	20629
20532	20575	20630
20533	20574	20631
20534	20573	20632
20535	20572	20633
20536	20571	20634
20537	20570	20635
20538	20569	20636
20539	20568	20637
20540	20567	20638
20541	20566	20639
20542	20565	20640
20543	20564	20641
20544	20563	20642
20545	20562	20643
20546	20561	20644
20547	20560	20645
20548	20559	20646
20549	20558	20647
20550	20557	20648
20551	20556	20649
20552	20555	20650
20553	20554	20651

LOCUST ST. 40	
20576	20629
20575	20630
20574	20631
20573	20632
20572	20633
20571	20634
20570	20635
20569	20636
20568	20637
20567	20638
20566	20639
20565	20640
20564	20641
20563	20642
20562	20643
20561	20644
20560	20645
20559	20646
20558	20647
20557	20648
20556	20649
20555	20650
20554	20651

MELWOOD ST.	
20313	20428
20314	20429
20315	20430
20316	20431
20317	20432
20318	20433
20319	20434
20320	20435
20321	20436
20322	20437
20323	20438
20324	20439
20325	20440
20326	20441
20327	20442
20328	20443
20365	20428
20364	20429
20363	20430
20362	20431
20361	20432
20360	20433
20359	20434
20358	20435
20357	20436
20356	20437
20355	20438
20354	20439
20353	20440
20352	20441
20351	20442
20350	20443
20464	
20463	
20462	
20461	
20460	
20459	
20458	
20457	
20456	
20455	
20454	
20453	
20452	
20451	
20450	
20449	

JUNCTION ST.	
20329	20444
20330	20445
20331	20446
20332	20447
20333	20448
20334	20449
20335	20450
20336	20451
20337	20452
20338	20453
20339	20454
20349	20444
20348	20445
20347	20446
20346	20447
20345	20448
20344	20449
20343	20450
20342	20451
20341	20452
20340	20453



37507

164

O.L. 931
3862A.
Caroline Ranz.
324/610

O.L. 930
205A.
Lucy J. Wilson.
Roy E. + J. Ralph Jones

O.L. 927
Miles Moyer.
342A.

O.L. 926
Paul & M. Antolick
.71A.

The New Industries Co.
280/630

O.L. 933