

**MAHONING COUNTY
OHIO**

SMITH TOWNSHIP

**TAX MAP
15133**

SCALE
1 inch = 100 feet
Approximate



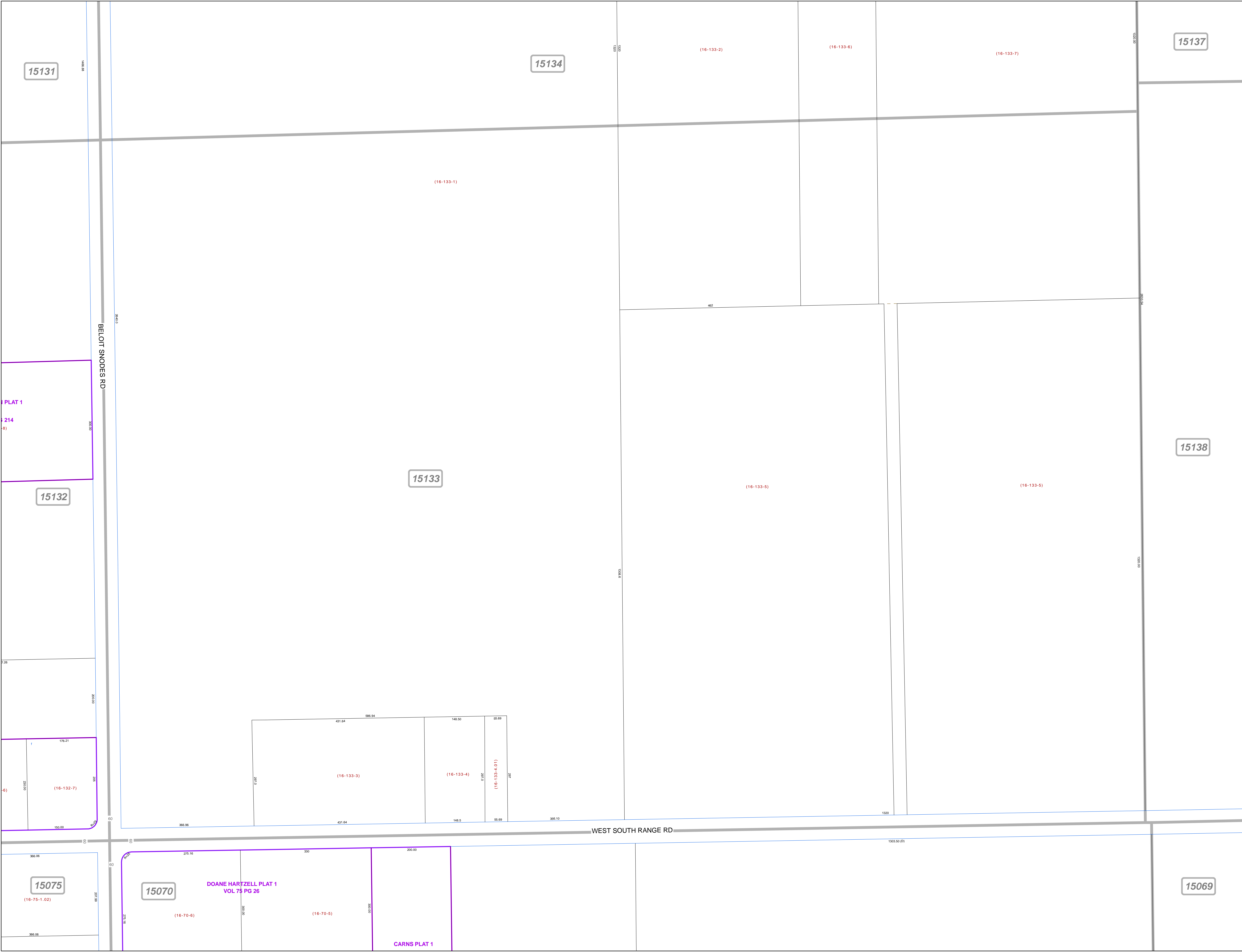
Print Date Dec 31, 2011

LEGEND

- COUNTY LINE
- TOWNSHIP LINE
- CITY LINE
- VILLAGE LINE
- PLAT OUTLINE
- PARCEL LINE
- OLD PARCEL LINE
- PHASE LINE
- ROAD ROW LINE
- RAILROAD ROW LINE
- (01-20-1.03) PARCEL ID NUMBER
- 345 LOT NUMBER
- BELL PLAT 1 PLAT NAME
- 01004 TAX MAP NUMBER

**SMITH TOWNSHIP
Index Map**

15130	15134	15137
15131	15133	15138
15132	15133	15138
15075	15070	15069



15131

15134

15137

15133

15138

15132

15069

15075

15070

DOANE HARTZELL PLAT 1
VOL 75 PG 26

CARNIS PLAT 1

WEST SOUTH RANGE RD

BELOIT SNODES RD

PLAT 1
214
6)

(16-133-3)

(16-133-4)

(16-133-4.01)

(16-75-1.02)

(16-70-6)

(16-70-5)

(16-133-2)

(16-133-6)

(16-133-7)

(16-133-5)

(16-133-5)

300.00

7.26

010100

300

60

0

0

0

0

0

0

0001

462

8.9020

1320

001000

001001

111328

001001

1303.00 (0)

07.002

431.64

306.96

275.16

001006

0

0

0

586.84

431.64

306.10

330

001000

0

0

0

148.50

148.5

200.00

001000

0

0

0

0

55.89

55.89

001000

0

0

0

0

0

07.002

148.5

200.00

001000

0

0

0

0

07.002

148.5

200.00

001000

0

0

0

0

07.002

148.5

200.00

001000

0

0

0

0

07.002

148.5

200.00

001000

0

0

0

0

07.002

148.5

200.00

001000

0

0

0

0

07.002

148.5

200.00

001000

0

0

0

0

07.002

148.5

200.00

001000

0

0

0

0

07.002

148.5

200.00

001000

0

0

0

0

07.002

148.5

200.00

001000

0

0

0

0

07.002

148.5

200.00

001000

0

0

0

0

07.002

148.5

200.00

001000

0

0

0

0

07.002

148.5

200.00

001000

0

0

0

0

07.002

148.5

200.00

001000

0

0

0

0

07.002

148.5

200.00

001000

0

0

0

0

07.002

148.5

200.00

001000

0

0

0

0

07.002

148.5

200.00

001000

0

0

0

0

07.002

148.5

200.00

001000

0

0

0

0

07.002

148.5

200.00

001000

0

0

0

0

07.002

148.5

200.00

001000

0

0

0

0

07.002

148.5

200.00

001000

0

0

0

0

07.002

148.5

200.00

001000

0

0

0

0

07.002

148.5

200.00

001000

0

0

0

0

07.002

148.5

200.00

001000

0

0

0

0

07.002

148.5

200.00

001000

0